

# MARKOPRINT X1JET HP STITCH

**Stampante super compatta e collegabile in cascata fino a 8 unità**

- + L'elettronica è installata in posizione compatta dietro la cartuccia.
- + Collegamento in cascata fino ad un massimo di 8 testine di stampa (Immagine di stampa 100 mm)
- + Impilabilità per applicazioni multiuso
- + Altezza di stampa di una singola testina di stampa fino a 12,7 mm
- + Risoluzione di stampa elevata fino a 600 dpi
- + Raggiunge velocità di stampa fino a 90 m/min



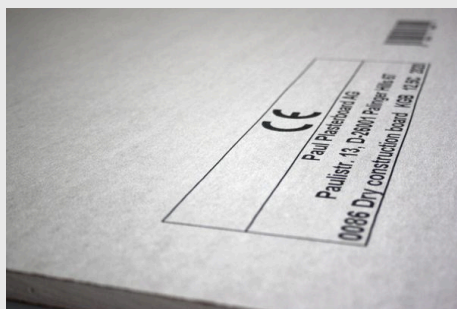
## STAMPANTE PARTICOLARMENTE FLESSIBILE E POCO INGOMBRANTE

La Markoprint X1JET HP Stitch presenta una costruzione particolarmente stretta. L'elettronica è installata in posizione compatta dietro la cartuccia. La stampante a getto d'inchiostro termico Inkjet con tecnologia a cartuccia HP combina tra l'altro una testina di stampa e un controller in un alloggiamento resistente in alluminio anodizzato. Ciò rende la stampante nel complesso estremamente compatta e pertanto facile da integrare.

La Markoprint X1JET HP Stitch è la soluzione per spazi di installazione ridotti o quando è necessario montare più sistemi vicini tra loro. Quest'ultimo caso può verificarsi, ad es. se si devono produrre contemporaneamente diverse immagini di stampa alte 12,5 mm in un sistema di termoformatura a più corsie.

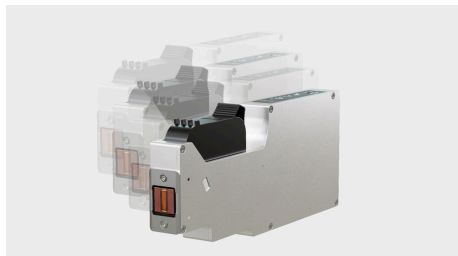
La Markoprint X1JET HP Stitch stampa testo, codici a barre 1D, codici 2D e grafica ad alta risoluzione ed offre risultati di stampa brillanti su prodotti e imballaggi. Il sistema è adatto a numerose attività di stampa nell'industria alimentare, chimica, dei materiali da costruzione e l'industria farmaceutica.

## APPLICAZIONI



# MARKOPRINT X1JET HP STITCH

## PARTICOLARITÀ



### COLLEGAMENTO IN CASCATA FINO AD UN MASSIMO DI 8 TESTINE DI STAMPA

Più testine di stampa X1JET HP Stitch possono essere combinate in modo flessibile, consentendo una semplice cascata. In questo modo la larghezza di stampa può essere notevolmente ampliata, rendendo possibile la realizzazione anche di immagini di stampa di grandi dimensioni. Con fino a otto testine in cascata si ottiene un'immagine di stampa continua fino a 100 mm di altezza. Ciò apre nuove possibilità applicative, ad esempio per imballaggi larghi o etichette con un alto contenuto informativo.



### IMPILABILITÀ PER APPLICAZIONI MULTIUSO

La stampa simultanea di più immagini alte 12,5 mm porta a un notevole aumento della produttività e dell'efficienza nel processo di marcatura. Informazioni diverse possono essere applicate in parallelo senza passaggi di lavoro aggiuntivi. Questa funzione di stampa multipla consente tempi di produzione rapidi e garantisce un'elevata flessibilità, soprattutto negli ambienti produttivi con un'ampia necessità di marcatura.



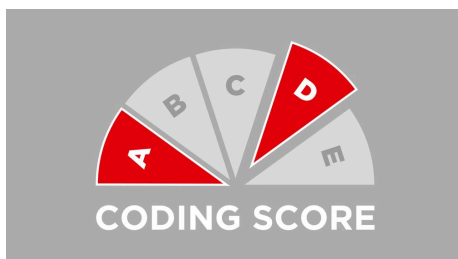
### FUNZIONAMENTO INTUITIVO TRAMITE 3 PULSANTI LOGICI CON SPIE DI STATO A LED

La facilità d'uso è garantita da 3 tasti logici con spie di controllo a LED posizionati sulla parte superiore del dispositivo, per un controllo del sistema facile da usare ed efficiente. In questo modo anche il personale non formato sarà in grado di usare in modo sicuro la Markoprint X1JET HP Stitch ed eseguire gli ordini di stampa.



### TECNOLOGIA SMARTCARD PER STAMPE CON UNA QUALITÀ COSTANTE

Un chip nelle cartucce dell'inchiostro identifica il tipo di inchiostro attuale ed imposta automaticamente i relativi parametri. Non è necessario alcun intervento manuale durante la sostituzione dell'inchiostro. Viene rilevato anche il livello di inchiostro e visualizzato in tempo reale. Ciò consente una sostituzione controllata delle cartucce e previene i fermi di produzione non programmati. Grazie al supporto per cartucce Click'n Print, la sostituzione dell'inchiostro è facile e veloce.



### LIVELLI DI PRESTAZIONI CHIARI PER SOLUZIONI DI STAMPA FLESSIBILI E SCALABILI

Il Coding Score, sviluppato appositamente, semplifica la scelta e la configurazione dei sistemi di stampa Markoprint. I livelli di prestazioni – PRINT, BASIC, ADVANCED, PRO e ULTIMATE – sono chiaramente definiti, facilmente comparabili e variano a seconda del sistema. Ciò crea trasparenza nella decisione e allo stesso tempo garantisce sicurezza dell'investimento in una soluzione di marcatura che può essere ampliata in qualsiasi momento. Nuove esigenze di produzione, efficienza o sostenibilità possono essere integrate senza difficoltà, assicurando processi potenti ed economici a lungo termine.

# MARKOPRINT X1JET HP STITCH

## SPECIFICHE TECNICHE

### SPECIFICHE DI STAMPA

|  | Print  | Basic  | Advanced   | Pro   |
|--|--|--|--|---|
| <b>Tipo stampante</b>  | Thermal Ink Jet (TIJ)  |  |  |   |
| <b>Tecnologia di stampa supportata</b>                       | HP   |  |  |   |
| <b>Altezza di stampa</b>                                     | 1 - 12,7 mm  |  |  |   |
| <b>Risoluzione di stampa verticale fino a</b>                | 300 dpi  | 300 dpi  | 600 dpi  | 600 dpi   |
| <b>Velocità di stampa fino a</b>                             | 30 m/min   | 30 m/min   | 60 m/min   | 90 m/min  |
| <b>Distanza consigliata tra testina di stampa e prodotto</b> | 1 mm   |  |  |   |
| <b>Distanza tra la testina di stampa e il prodotto</b>       | 1 - 4 mm   |  |  |   |
| <b>Numero massimo di linee di produzione</b>                 | 1  |  |  |   |
| <b>Orientamento</b>  | Da sinistra a destra; Da destra a sinistra   |  |  |   |
| <b>Funzione</b>  | Stampa superiore; Stampa laterale  |  |  |   |
| <b>Contenuti stampabili</b>                                  | Campi di testo; Grafici BMP  | Campi di testo; Grafici BMP; Indicazione ora; Campo data | Codici a barre; Campi di testo; Grafici BMP; Contatore; Indicazione ora; Campo data; Offset data; Immissione di variabili; Campi di azione | Codici a barre; Codici 2D; Campi di testo; Grafici BMP; Contatore; Indicazione ora; Campo data; Offset data; Immissione di variabili; Campi di azione |
| <b>Codici a barre</b>  |  |  | Codice 2 di 5; Codice 39; Codice 128; EAN 8; EAN 13; GS1 DataBar   | Codice 2 di 5; Codice 39; Codice 128; Matrice dati; EAN 8; EAN 13; GS1 Matrice dati; GS1 DataBar; Codice QR; altri su richiesta; UPC-A; UPC-E         |
| <b>DBPrint</b>   | -  | -  | -  | +   |
| <b>Stampa diretta PDF</b>                                    | +  |  |  |   |
| <b>Caratteri</b>   | Caratteri specifici del cliente; Tutti i font di Windows   |  |  |   |
| <b>Presupposti software</b>                                  | Processore con min. 1 GHz; Interfaccia per il collegamento della stampante; Mouse PC o touchscreen; Driver DirectX 9 o superiore con WDDM 1.0; Min. 30 GB memoria su disco rigido; 2 GB per 32-Bit o 4 GB per 64-Bit; Windows 7, 8, 10 |  |  |   |
| <b>Software Interpreter</b>                                  | integra Command  |  |  |   |
| <b>Spitting</b>  | +  |  |  |   |

### INCHIOSTRO

|                     |  |
|---------------------|--|
| <b>Colore</b>       | Blu; Gialla; Verde; Bianco; Rossa; Nero; Visibile a UV; Polimerizzazione con UV <sup>1</sup> |
| <b>Composizione</b> | A base di solventi; A base d'acqua   |

<sup>1</sup> È possibile utilizzare al massimo un inchiostro per sistema.

# MARKOPRINT X1JET HP STITCH

## HARDWARE

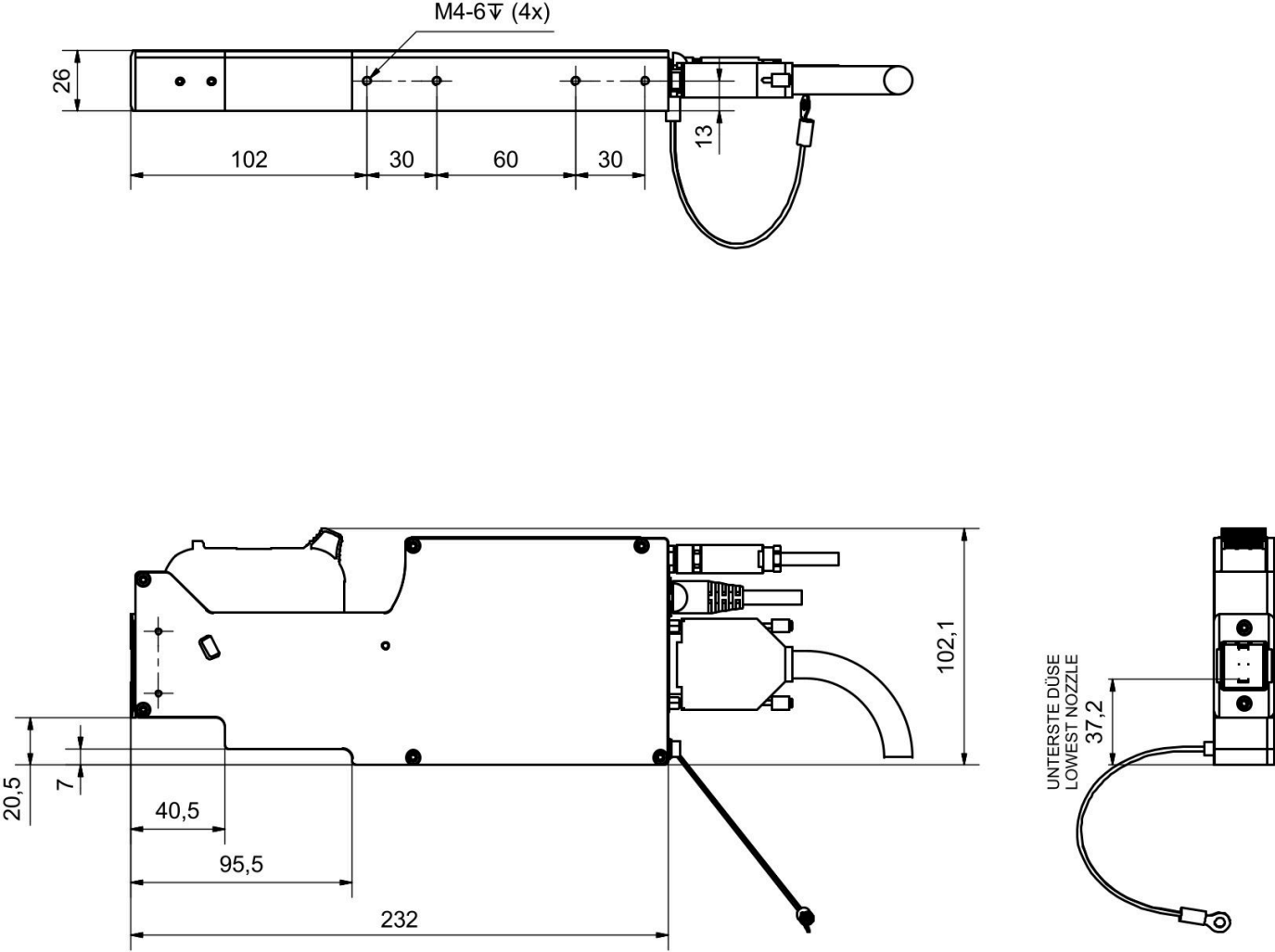
|   | Print   | Basic | Advanced   | Pro |
|---|---|-------|--|-----|
| <b>Display</b>                                  |   |       | nessun display   |     |
| <b>Pannello di controllo/display esterno</b>    |   |       | Display Vivid esterno; Display HMI esterno   |     |
| <b>Protezione tramite password</b>              | -   | -     | -  | -   |
| <b>Sensore interno</b>                          |   |       | -  |     |
| <b>Segnale sensore</b>                          |   |       | NPN; Soglia di commutazione 7V   |     |
| <b>Segnale trasduttore di velocità</b>          |   |       | Frequenza max.150 kHz; Soglia di commutazione 7 V; Tensione 24 V; Controciclo oppure NPN |     |
| <b>Stato/Allarme uscite</b>                     | 4   | 4     | 4  | 4   |
| <b>Espansione della memoria flash opzionale</b> |   |       | -  |     |
| <b>Slot per chiavetta USB</b>                   |   |       | +  |     |
| <b>Slot per schede di memoria SD</b>            |   |       | -  |     |
| <b>Slot PCMCIA</b>                              |   |       | -  |     |
| <b>WLAN</b>                                     | -   | -     | -  | -   |
| <b>Interfacce</b>                               | Ethernet (TCP/IP); RS-232; 15 poli SUB-D (Attacco trasduttore di velocità/sensore/entrate ed uscite ed alimentazione elettrica opzionale) |       |  |     |

## INFORMAZIONI PRODOTTO

|  |                   |
|--|-------------------|
| <b>Dimensioni sistema (HxLxP)</b>      | 103 x 26 x 232 mm |
| <b>Peso</b>                            | 0,5 kg            |
| <b>Tipo di protezione IP</b>           | IP 40             |
| <b>Certificazioni</b>                  | CE                |
| <b>Umidità relativa senza condensa</b> | 10 - 90 %         |
| <b>Temperatura ambiente</b>            | 5 - 40°C          |
| <b>Tensione di allacciamento</b>       | 90-240 V          |
| <b>Frequenza di rete</b>               | 50-60 Hz          |
| <b>Amperaggio</b>                      | 1,25 A            |
| <b>Consumo elettrico</b>               | 15 W              |

# MARKOPRINT X1JET HP STITCH

## DISEGNO TECNICO



# MARKOPRINT X1JET HP STITCH

## ACCESSORI



### INTEGRA VIVID

Il display HMI touch a colori da 7" Integra Vivid visualizza job di stampa e stato dei sistemi di stampa X1JET e della classe PP. A colpo d'occhio si vede se il sistema sta stampando, il livello d'inchiostro delle cartucce e la velocità di stampa. L'interfaccia innovativa con comandi "swipe" rende particolarmente semplice la modifica delle impostazioni e dei job direttamente dal display. Con grado di protezione IP52 è protetto dalla polvere in ambiente produttivo e da gocce d'acqua cadenti.



### DISPLAY HMI

Il display OLED ad alta risoluzione visualizza funzioni e impostazioni delle stampanti inkjet Markoprint della serie X1JET. Stato della stampante, parametri e immagini di stampa possono essere controllati e modificati, e i dati possono essere inseriti direttamente. I pulsanti start/stop consentono un utilizzo semplice e intuitivo e l'avvio diretto della stampa.

Grazie al design compatto e robusto, il sistema può essere integrato nelle linee di produzione in modo salvaspazio, sia come unità da tavolo sia tramite montaggio a parete. È compatibile hot-plug e può essere collegato ad altri sistemi compatibili durante il funzionamento. Il controllo avviene tramite una manopola rotativa iLOGIK; per le immagini di stampa con campo variabile, la maschera di inserimento appare automaticamente.

# MARKOPRINT X1JET HP STITCH



## IL TUO PARTNER DI FIDUCIA

### + REFERENTE PERSONALE

Il tuo referente ti ascolterà attentamente e ti guiderà nella scelta delle soluzioni più adatte alle tue esigenze.

### + MADE IN GERMANY

Con la nostra produzione Made in Germany, ti assicuriamo qualità e disponibilità.

### + SOLUZIONE GIUSTA

Progettiamo la soluzione migliore per le tue esigenze, senza vincoli tecnologici e sempre con un approccio orientato al risultato.

### + SERVIZIO SENZA INTERRUZIONI

La nostra rete di assistenza completa è sempre pronta ad aiutarti.

### + RADICATI LOCALMENTE, CONNESSI GLOBALMENTE

Azienda familiare con filiali nel mondo, poniamo da sempre le relazioni con i clienti al primo posto.

**Weber Marking Systems Italia S.r.l.**

Via S. Andrea 11/b / 20008 Bareggio (MI)  
T +39 02 87189823 / info@webermarking.it  
webermarking.it

MADE IN

GERMANY

**WEBER**  
MARKING SYSTEMS