

Marchatura di confezioni di fiocchi di avena

Fortin Mühlenwerke sceglie Weber Marking Systems solutions

“First come first served”, dicevano ai mulini. Tuttavia, sicuramente la velocità può essere un fattore, ma anche la tecnica di macinazione: i mulini convenzionali macinano il grano e lo trasformano in farina, al contrario, in un mulino di avena, al contrario, i preziosi chicchi vengono conservati e trasformati in fiocchi e semole nutritive.

Entrambi i processi hanno in comune un ambiente di produzione polveroso: una sfida sia per la marcatura del prodotto che per quella dell’imballaggio.

Il mulino Fortin Mühlenwerke GmbH & Co. si trova a Fringsstrasse a Düsseldorf. È uno dei più grandi mulini in Europa. Fondata nel 1932 nel porto di Düsseldorf, l’azienda vende i suoi prodotti fatti con avena, frumento, orzo, farro e se-gale in tutto il mondo.

I suoi clienti sono produttori di alimenti, come produttori di muesli e cereali, ma anche grandi panifici e catene di vendita al dettaglio. A seconda del cliente finale, i prodotti vengono confezionati in cartoni, vassoi o sacchetti. Nonostante le condizioni dell’ambiente di produzione, a volte polveroso, le confezioni e gli imballaggi devono essere contrassegnati in modo affidabile, e devono riportere diversi tipi di informazioni come nomi di prodotti, i pesi e le date di scadenza. Per questo, da molti anni, Fortin sceglie la tecnologia di stampa a getto di inchiostro termica di Weber Marking Systems.

Marchatura pulita, di alta qualità ed efficiente

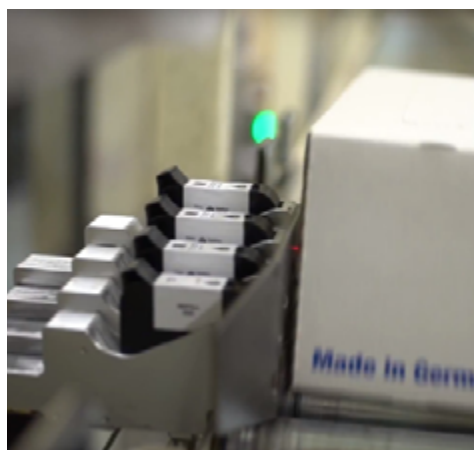
Nella ricerca di un sistema di codifica e in qualità di produttore alimentare, Fortin Mühlenwerke ha dato la priorità alla pulizia e all’alta qualità di stampa. Altri aspetti da considerare includevano costi di acquisto e operativi gestibili, affidabilità durante il funzionamento 24 ore su 24, capacità di rete e facilità d’uso.

Ciò che ha conquistato Fortin è stato anche il fatto che la X4JET Markoprint di Weber può gestire in modo efficiente due linee diverse da un’unica unità di controllo.

Le macchine di confezionamento ed imballaggio di Fortin Mühlenwerke integrano un totale di otto teste di stampa a getto d’inchiostro termico Markoprint. Le otto cartucce sono divise in due unità con quattro teste di stampa ciascuna. Le cartucce di inchiostro nelle teste quaduple sono a cascata, il che significa che sono montate l’una sull’altra con un leggero offset. Ogni singola cartuccia è in grado di stampare ad un’altezza massima di 12,5 millimetri. A causa del leggero offset, ciascuna testina quadrupla raggiunge una larghezza dell’immagine fino a 50 millimetri.

Stampa chiara e nitida

Fortin utilizza cartucce di inchiostro HP a base d’acqua. Queste sono ideali per la stampa su superfici assorbenti come imballaggi in cartone, vassoi e sacchetti di carta. Le teste di stampa raggiungono una qualità di stampa massima di 600 dpi, per una codifica estremamente nitida. Grazie a questi ottimi risultati, le marcature Markoprint sono in grado di sostituire le etichette. Poiché ogni cartuccia di inchiostro è dotata di una propria testa di stampa, la sostituzione della cartuccia offre essenzialmente agli utenti ogni volta una nuova stampante. Di conseguenza, la qualità di stampa rimane elevata e il sistema rimane sempre pulito.



Link al video



Grazie all'intuitivo software iDesign Touch, Fortin Mühlenwerke può creare e salvare un'ampia varietà di layout e immagini di stampa facilmente. Oltre a testo e loghi, i layout possono contenere anche codici a barre e data matrix bidimensionali o codici QR. Per portare avanti la sua attività di esportazione, Fortin Mühlenwerke stampa principalmente codici a barre GTIN13 sulle loro confezioni ed imballaggi.

Markoprint: Un mondo di stampe è possibile

I marcatori a getto di inchiostro Markoprint supportano cartucce d'inchiostro di diversi produttori.

Le teste di stampa si differenziano per la risoluzione massima e l'altezza di stampa. Ciò si traduce in diverse opzioni di marcatura. Con un sistema di stampa a otto teste, come viene utilizzato a Fortin Mühlenwerke, le cartucce d'inchiostro adatte consentono di marcare grandi caratteri ad un'altezza di stampa massima di 800 millimetri. Le otto cartucce possono anche essere suddivise in quattro teste di stampa doppie, ciascuna delle quali copre da 25 a 200 millimetri.

- *“Come produttore alimentare, Fortin Mühlenwerke ha*
- *priorizzato la pulizia e l'alta qualità nella ricerca sistemi*
- *di stampa.*
- *Altri aspetti da considerare erano che i costi di acquisto*
- *ed operativi fossero gestibili, così come il facile utilizzo,*
- *l'opreazione affidabile 24h e la capacità di connessione”*

